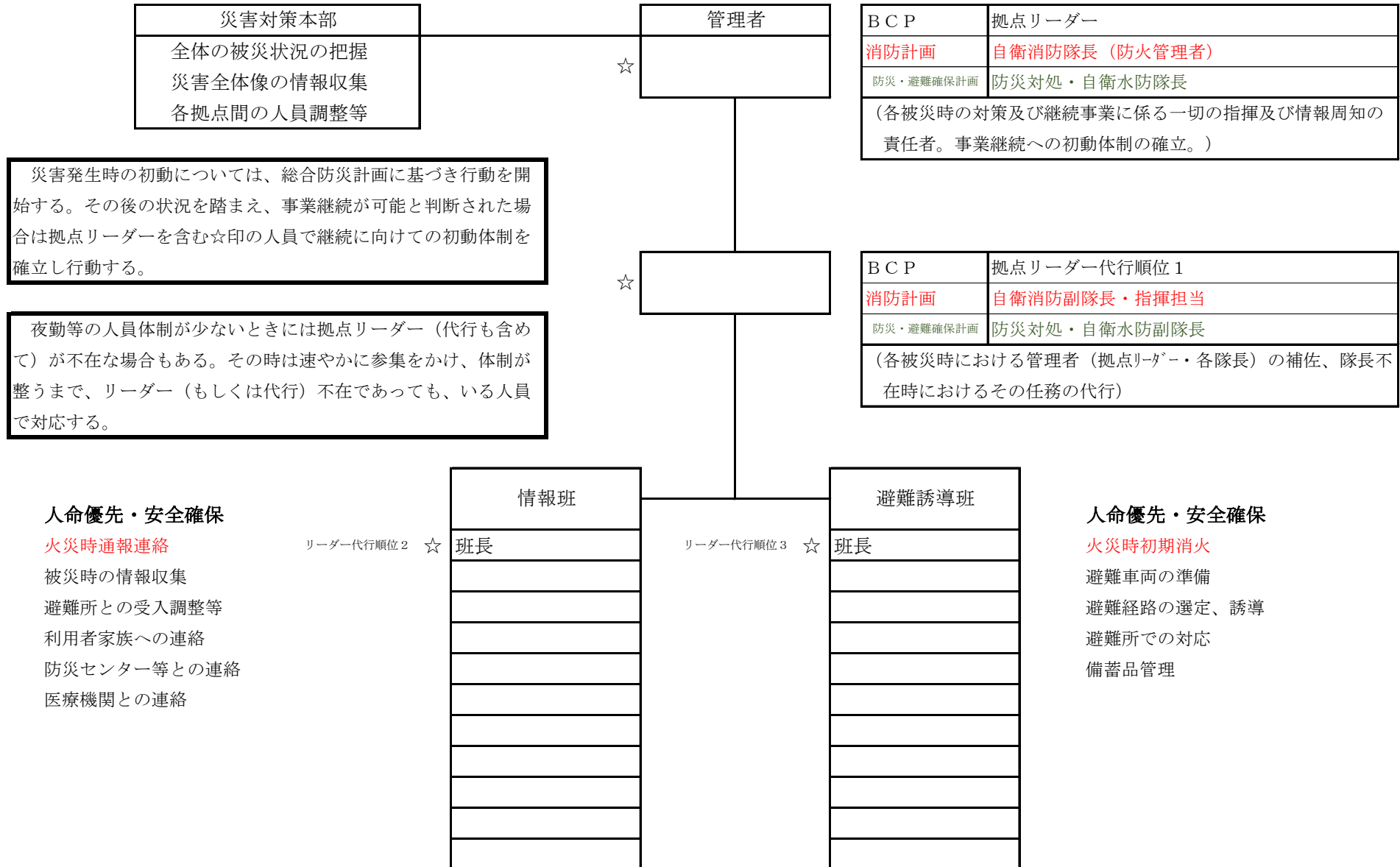


## (施設名) 総合防災組織図

事業継続計画（BCP）震災編、同水害編、総合防災計画の全てを対象とした組織図である。



BCP	拠点リーダー
消防計画	自衛消防隊長 (防火管理者)
防災・避難確保計画	防災対処・自衛水防隊長
(各被災時の対策及び継続事業に係る一切の指揮及び情報周知の責任者。事業継続への初動体制の確立。)	

BCP	拠点リーダー代行順位 1
消防計画	自衛消防副隊長・指揮担当
防災・避難確保計画	防災対処・自衛水防副隊長
(各被災時における管理者 (拠点リーダー・各隊長) の補佐、隊長不在時におけるその任務の代行)	

災害発生時の初動については、総合防災計画に基づき行動を開始する。その後の状況を踏まえ、事業継続が可能と判断された場合は拠点リーダーを含む☆印の人員で継続に向けての初動体制を確立し行動する。

夜勤等の人員体制が少ないときには拠点リーダー（代行も含めて）が不在な場合もある。その時は速やかに参集をかけ、体制が整うまで、リーダー（もしくは代行）不在であっても、いる人員で対応する。

### 人命優先・安全確保

#### 火災時通報連絡

- 被災時の情報収集
- 避難所との受入調整等
- 利用者家族への連絡
- 防災センター等との連絡
- 医療機関との連絡

### 人命優先・安全確保

#### 火災時初期消火

- 避難車両の準備
- 避難経路の選定、誘導
- 避難所での対応
- 備蓄品管理